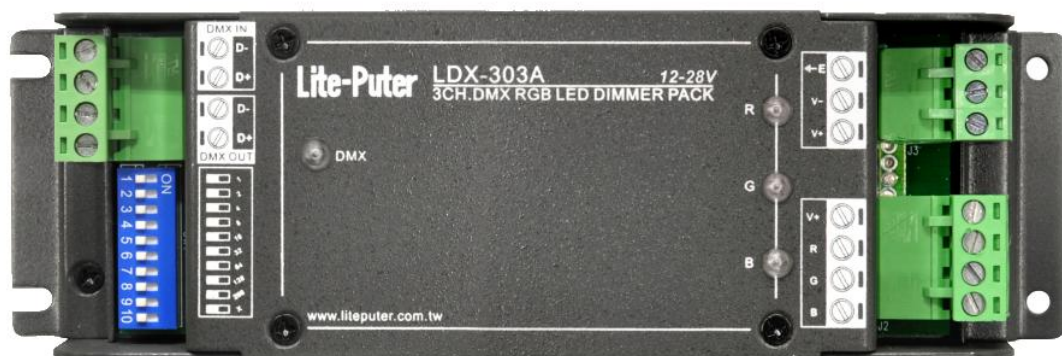


# LDX-303A

## 3 回路 DMX LED 調光器

### 【使用手冊】



詠真實業股份有限公司

網址：www.liteputer.com.tw

Email：sales@liteputer.com.tw

## 目錄

<b>1 系統簡介</b> .....	<b>1</b>
<b>1-1 特點</b> .....	<b>1</b>
<b>1-2 規格</b> .....	<b>1</b>
<b>1-3 外觀簡介</b> .....	<b>1</b>
<b>2 系統操作說明</b> .....	<b>2</b>
<b>2-1 DMX 位址設定</b> .....	<b>2</b>
<b>2-2 DMX 自動定址設定</b> .....	<b>2</b>
<b>有限保固</b> .....	<b>4</b>

## 1 系統簡介

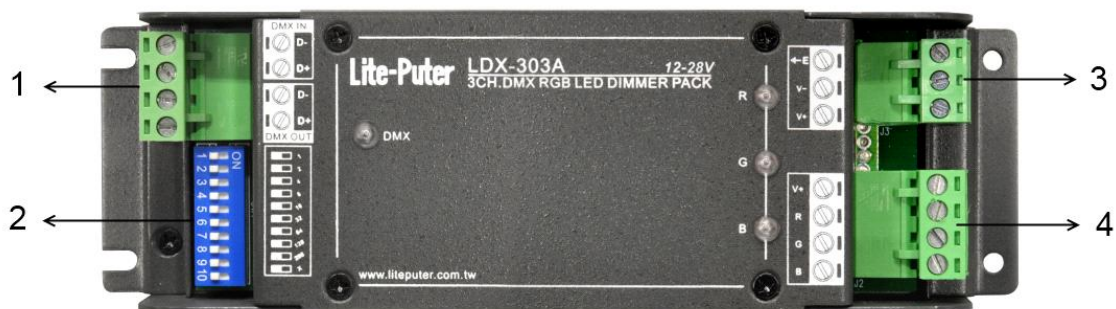
### 1-1 特點

1. 調光範圍 0 -100%
2. PWM 輸出
3. DMX-512 介面
4. 可作 DMX 自動定址
5. 系統過載保護

### 1-2 規格

1. 電源輸入：12 – 28V DC
2. 輸出：每迴路可輸出 3A，總輸出電流 9A
3. 信號輸入：DMX-512
4. 訊號連接頭：3 PIN/ 4PIN 綠色端子
5. 外觀尺寸：176 (W) \* 55 (H) \* 34 (D) mm
6. 重量：200g

### 1-3 外觀簡介

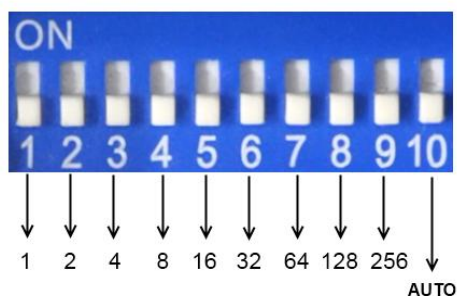


1. DMX 輸入/輸出
2. DMX 設定開關
3. 電源輸入
4. LED 電源輸出 (V+, R-, G-, B-)，需搭配共陽 LED 燈具使用。

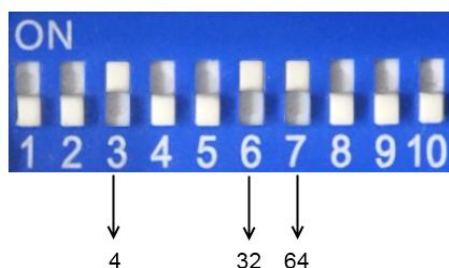
## 2 系統操作說明

### 2-1 DMX 位址設定

LDX-303A 的 DMX-512 位址是透過指撥開關來作設定，指撥開關採用 8421 碼方式，各位數字代表的各碼數值如下圖：

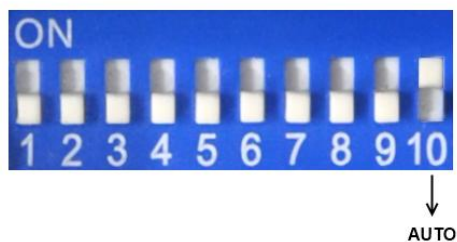


例如要設定 DMX 位址為 100，則將指撥開關的 DIP 3, 6, 7 往上撥即可 ( $4 + 32 + 64 = 100$ )，如下圖。



### 2-2 DMX 自動定址設定

將指撥開關的 DIP 10 往上撥，則進入自動定址模式。



**LDX-303A 預設的自動定址起始位置為 1。**

若有兩台 LDX-303A 串接在 DMX 系統上，且兩台都設為自動定址，則兩台的 DMX 位址會分別為 1 - 3 及 4 - 6。

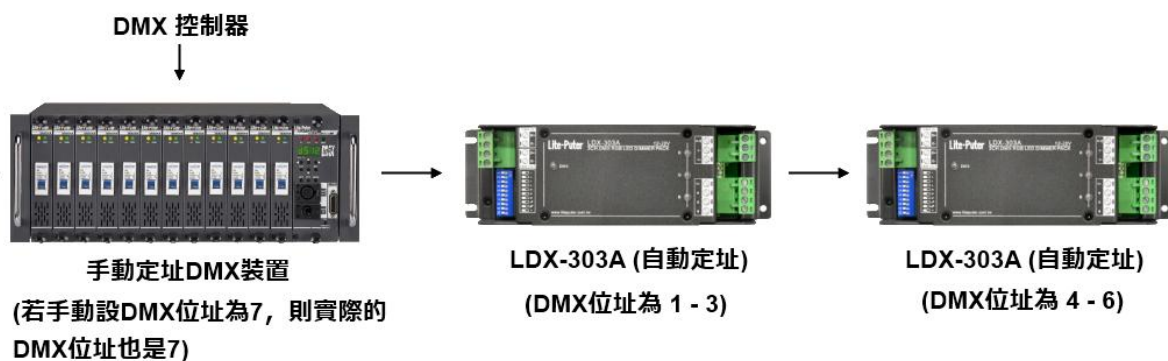
若要串接其它 DMX 設備，因為 LDX-303A 自動定址的位址預設為 1 開始，故建議將其它 DMX 設備放在 LDX-303 前面，其它 DMX 設備則手動設定，避開 LDX-303A 會自動定址到的 DMX 位址 (如圖一)。

但若將其它 DMX 設備置放於自動定址的 LDX-303A 之後，則

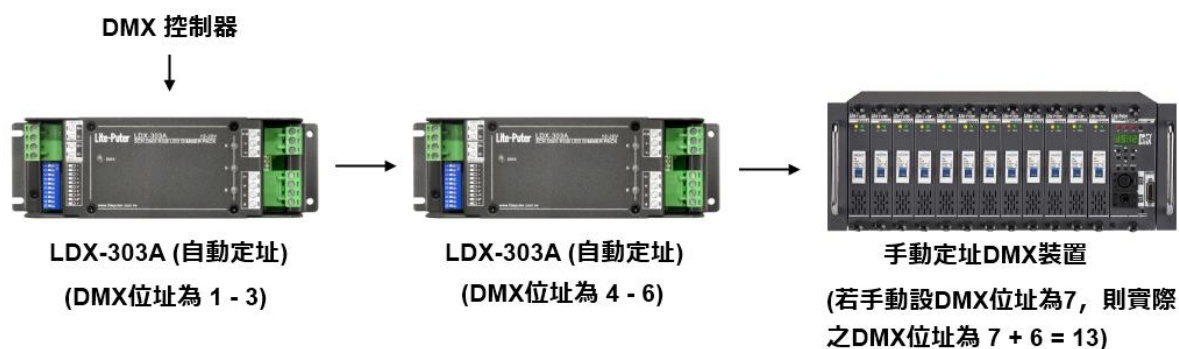
**(其它設備的實際 DMX 位址) = (LDX-303A 自動定址之最後一碼) + (其它設備的 DMX 手動設定的位址)**

例如:一台 6 迴路的 DMX 裝置接在兩台自動定址的 LDX-303A 後，則第一台 LDX-303A 的 DMX 位址為 1 - 3，第二台 LDX-303A 為 4 - 6，若該 6 迴路的 DMX 裝置手動設置的 DMX 位址為 7，則其在系統中實際的 DMX 位址會是 13 (7 + 6) (如圖二)。

圖一：DMX 設備接在自動定址的 LDX-303A 之前



圖二：DMX 設備接在自動定址的 LDX-303A 之後



## 有限保固

1. Lite-Puter 只對該產品本身負責。
2. 在銷售之日起，Lite-Puter 可在一年內免費保修由於生產上的缺陷所發生故障之產品。
3. Lite-Puter 不提供到府服務，請將故障的產品交予經銷商或 Lite-Puter 臺北總部
4. Lite-Puter 提供一年的有限品質保證，但品質保證不包括：
  - a. 任何不當的使用 (包括撞擊、不當的安裝、維修及調整，不當的散熱)。
  - b. 天災或不可抗力因素 (洪水、地震、雷電、火山噴發、海嘯等自然災害或其它 Lite-Puter 不可控制的因素)。
  - c. 安裝、重新安裝、維修、調整、及軟硬體設定、重新設定所產生的費用。
  - d. 搭配或整合其它非 Lite-Puter 或 Lite-Puter 的產品所產生的問題。
5. Lite-Puter 不保證該產品不會發生錯誤或出現任何運作中斷的情形。

### 變更記錄:

版本	說明
A	初發行
B	修改 DMX 標示

發行時間：2011 年 07 月

## Lite-Puter

**臺灣總公司：**

**詠真實業股份有限公司**

地址：臺北市內湖區港墘路 189 號 11 樓

郵編：11494

電話：+886-2-27998099

傳真：+886-2-27993828

網址：www.liteputer.com.tw

郵箱：sales@liteputer.com.tw

**上海分公司：**

**永林電子（上海）有限公司**

地址：上海市閔行區虹梅南路 3509 弄 298 號 B5 樓

郵編：201108

電話：+86-21-54408210

傳真：+86-21-64978079

**上海銷售中心（漕河涇辦公室）：**

地址：上海市徐匯區田林路 487 號寶石大廈 701 室

郵編：201103

電話：+86-21-33674316/33674850

傳真：+86-21-33674013

網址：www.liteputer.com.cn

郵箱：sales\_china@liteputer.com.tw